

ATRA 20S

Przemysłowy hełm ochronny z wizjerem i osłoną zewnętrzną



EN 397:2012+A1:2012



✓ LD - Odporność na zgniatanie boczne



✓ Odporność na uderzenie



✓ MM - Odporność na odpryski stopionego metalu



✓ Testowany w bardzo niskiej temperaturze (-30°C)



✓ Lekka i wytrzymała konstrukcja z tworzywa ABS; waga **740 g**



EN 50365: 2002

✓ Przeznaczone do prac przy instalacjach niskiego napięcia do **1000V AC** lub **1500V DC**



Dostępne kolory:

biały

żółty

pomarańczowy

żółty HV

granatowy

czarny

czerwony



OSŁONA CLASS 1

GS-ET-29: 2019-06



EN 166 / EN 170

✓ 1 klasa optyczna osłony,
 ✓ odporność na uderzenia dużej energii A
 ✓ odporność na łuk elektryczny
 ✓ ochrona przed UV
 ✓ ochrona przed rozbryzgami chemikaliów

możliwość otwierania i zamykania osłony

WWW.PROTEKT.PL





PROTEKT®

OSŁONA ATRA S20

Osłona twarzy chroniąca przed łukiem elektrycznym
mocowana do hełmu ATRA 20



Made
in Poland



EN 166 / EN 170

CLASS 1

GS-ET-29: 2019-06

✓ ochrona przed łukiem przy
zwarcu elektrycznym



✓ wytrzymała
konstrukcja z poliwęglanu
waga **190 g**

✓ 1 klasa optyczna
z najwyższą klasą
widzenia

✓ ochrona przed
promieniowaniem UV
klasa **2C-1,2**

✓ odporność na uderze-
nia dużej energii **A**

✓ ochrona przed materia-
łami niebezpiecznymi
jak ciecze, stopione
metale, gorące ciała stałe

Zastosowania:

- prace pod napięciem,
- budownictwo,
- przemysł metalurgiczny



wygodny system
montażu do hełmu

pasuje do uniwersalnych
gniazd 30 mm w kasku
ATRA20

Doskonała ochrona przed łukiem
przy zwarcu elektrycznym.



WWW.PROTEKT.PL

PROTEKT®

ADRES REJESTROWY - PROTEKT Grzegorz Łaszkiwicz Spółka z o.o. ul. Starorudzka 9, 93-403 Łódź

BIURO / DZIAŁ HANDLOWY - ul. Skromna 6, 93-405 Łódź, tel.+48 42 29-29-500, handlowy@protekt.com.pl, Fax:+48 42 680-20-93

MAGAZYN - ul. Gombrowicza 6, 93-405 Łódź



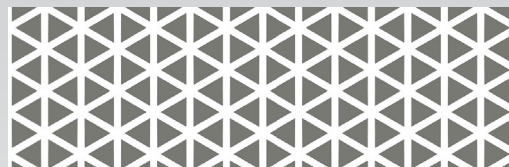
ATRA 20 / ATRA 20S

Naklejki odblaskowe do hełmów Atra 20 / Atra 20S.

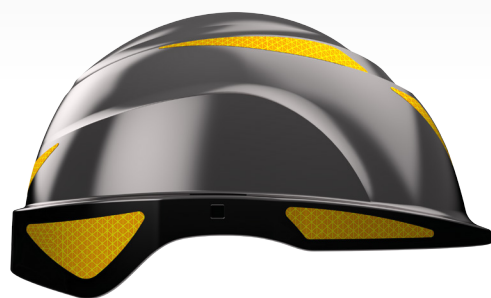
Wzór pryzmacyjny (trójkatny).



Kolor złoty



Kolor srebrny








WWW.PROTEKT.PL



ATRA 20 / ATRA 20S

Porównanie najważniejszych parametrów

		ATRA 10	ATRA 10V	ATRA 10 + ATRA S10	ATRA 20	ATRA 20S
	NORMY / wymagania					
	EN 397					
	Pasek podbródkowy w zestawie	✓	✓	✓	✓	✓
	Otwory wentylacyjne		✓			
Wymagania dodatkowe	Bardzo niska temperatura (-20/-30°C)	-30°C	-30°C	-30°C	-30°C	-30°C
	Elektroizolacyjność (440V)	✓		✓	✓	✓
	Odkształcenia boczne (LD)	✓	✓	✓	✓	✓
	Odpryski stopionego metalu (MM)				✓	✓
	EN 50365					
	Elektroizolacyjność do 1000V AC/1500 DC	✓		✓	✓	✓
	EN 166					
Wymagania obowiązkowe	Wizjer wewnątrz, chowany pod skorupą				✓	✓
	Klasa optyczna (I, II lub III)			I	I	I
	Wizjer produkowany metodą wtrysku				✓	✓
	Filtry chroniące przed nadfioletem					✓
	Uderzenie o niskiej energii F (45 m/s)			✓	✓	✓
	Uderzenie o średniej energii B (120 m/s)			✓	✓	✓
	Uderzenie o wysokiej energii A (190 m/s)					✓
	Ochrona przed stopionymi metalami i gorącymi ciałami stałymi			✓		✓
	Ochrona przed kroplami i rozbryzgami cieczy			✓		✓
	Ochrona przed łukiem powstającym przy zwarciu elektrycznym					✓
	Ochrona boczna			✓	✓	✓
	GS-ET-29:2019/06					
	Ochrona przed łukiem elektrycznym					klasa 1

WWW.PROTEKT.PL