



PROTEKT[®]

TM 15 MINI

NOWOŚĆ



Made
in Poland



Lekki aluminiowy statyw bezpieczeństwa



TM15 MINI

lekki aluminiowy statyw bezpieczeństwa

EN 795/B:2012
TS 16415/B:2013



nr kat.: **AT017 MINI**

MAX ROZSTAWIENIE



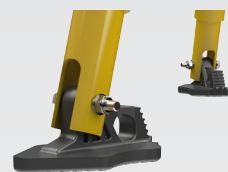
MIN ROZSTAWIENIE



ELEMENTY STATYWU

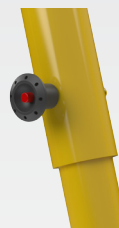


Głowica wykonana jest z aluminium malowanego proszkowo i posiada 3 koła z łożyskami kulkowymi do prowadzenia liny roboczej na urządzeniach ratowniczych lub dźwigowych.



nr kat.: **AT013-902**

Nowe kompozytowe stopki do płaskich powierzchni.



nr kat.: **AT013-908**

Automatyczny sworzeń blokujący $\varnothing 10 \times 60$

Nie wymaga łańcucha ani taśmy do spinania nóg.

Wymiary transportowe poniżej **140 cm.**

CECHY SZCZEGÓLNE



ZABEZPIECZENIE
DLA 3 OSÓB



UŻYTKOWANIE
URZĄDZENIA
W PIONIE



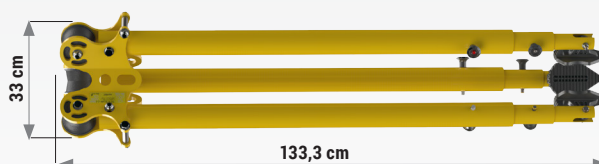
BADANE DLA MAKSYMALNEJ
WAGI UŻYTKOWNIKA **200 kg**



MAKSYMALNE OBCIĄŻENIE
1000 kg

PARAMETRY

Materiał:	aluminium malowane proszkowo + stal ocynkowana + poliamid + stal nierdzewna
Wysokość:	111 cm - 226,9 cm
Średnica otworu pod statywem:	65,6 cm - 127,7 cm
Rozstaw nóg:	55,5 cm - 109,3 cm
Masa urządzenia:	19 kg
Max waga podnoszonego lub opuszczanego ładunku:	1000 kg
Podnoszenie i opuszczanie:	max.3 osoby
Wymiary transportowe:	133,3 x 33 x 28,8 cm



Lekki aluminiowy statyw bezpieczeństwa TM15 MINI stanowi punkt kotwiczący zgodny z normą EN795/B oraz z dokumentem TS16415/B i może być stosowany jako składnik sprzętu do ochrony przed upadkiem z wysokości. Statyw TM15 MINI zapewnia zabezpieczenie dla maksymalnie 3 osób jednocześnie. Statyw TM15 MINI składa się z aluminiowej głowicy malowanej proszkowo, wyposażonej w 3 łożyskowane, poliamidowe rolki (do prowadzenia liny roboczej urządzeń ewakuacyjnych (CRW200 / CRW300 / RUP502-U / RUP503-U / RUP504 / RUP505-U / RUP506). Głowica wyposażona jest również w 3 punkty kotwiczące znajdujące się na bocznych ściankach głowicy. Każdy z tych punktów może służyć jako punkt kotwiczący dla sprzętu do ochrony przed upadkiem z wysokości. Jeden punkt przeznaczony jest dla maksymalnie 3 użytkowników jednocześnie.